

06
2019



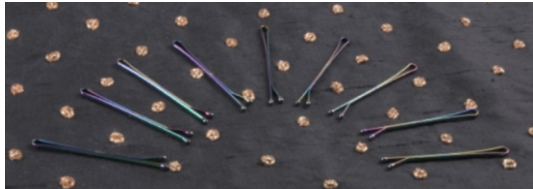
Solida

Juni-Insights Fun Park

Solida steht für facettenreiche, stilsichere Haar- und Beautyaccessoires.
Ausgesuchte Materialien und ein sicheres Gespür
für Trends sind seit mehr als 30 Jahren Garant für den Erfolg
unserer modischen und exklusiven Kollektionen.

Solida

Juni-Insights

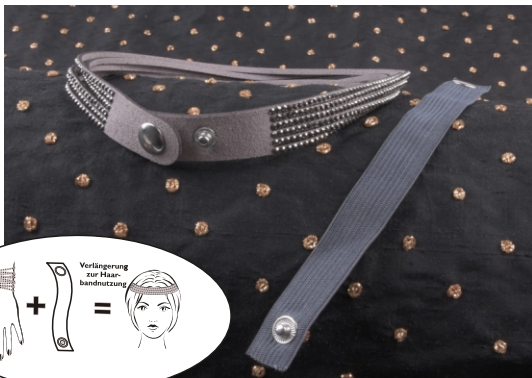


SCHIMMERNDER HOLO-TREND

Es ist Sommer und die Festivalzeit beginnt. Lange Abende, gute Freunde und die richtige Musik machen die Jahreszeit perfekt. Passend zu dieser guten Laune ist der schimmernde Holo-Trend. Auch wir greifen ihn in unseren Haaraccessoires in Form von Bobby Pins und Schnabelclips auf. Sie sind eine schnelle, zuverlässige und vor allem einfache Art und Weise, die Haare zu bändigen und sehen dabei auch noch extrem gut aus. Die Schnabelclips überzeugen im metallischen Silber, Gold und einem Farbverlauf von Pink zu Blau. Die Bobby Pins erstrahlen bei jeder Bewegung mit Farbwechseln von Grün zu Lila und zu Blau. Es gibt unzählig viele Varianten, sie in das Haar mit einzubringen, denn sie machen selbst die schlichsten Frisuren zu etwas Besonderem.

Neu im Juli:
Somewhere over
the Rainbow

VON HOLO ZU BOHO



Unser Accessoireband lässt Sie aus der Masse herausstechen. Es besteht aus zwei Teilen und ist durch die angebrachten Druckknöpfe vielseitig verwendbar. Das Hauptband ist in mehrere mit Glitzersteinen besetzte Bändchen unterteilt und kann in zwei verschiedenen Längen als Armband oder Choker getragen werden. Verbindet man das zweite elastische Band mit dem ersten, kreiert man sich ein Haarband, das sowohl auf dem Kopf als auch als Stirnband ein echter Hingucker ist.

STYLING-TIPP



Diese Frisur ist sowohl alltags- als auch festivaltauglich. Für einen besseren Effekt bietet es sich an, die Haare vorher zu wellen. Dann wird die vordere obere Haarpartie dreieckig abgeteilt und 2/3 davon zu einem Fischgrätenzopf geflochten. Bevor man das Zopfband um den Zopf bindet, zieht man das Geflecht etwas auseinander und macht ihn somit voluminöser. Nun nimmt man sich jeweils links und rechts auf der Höhe von dem abgeteilten Zopf eine Strähne und flechtet sie normal herunter. Auch hier weitet man das Geflochtene vor dem Befestigen. Um dem Ganzen die Krone aufzusetzen, kann man nun noch unser Strasshaarband einarbeiten.